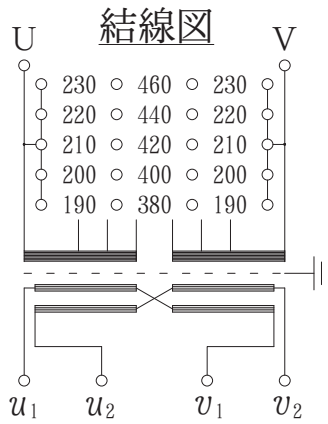


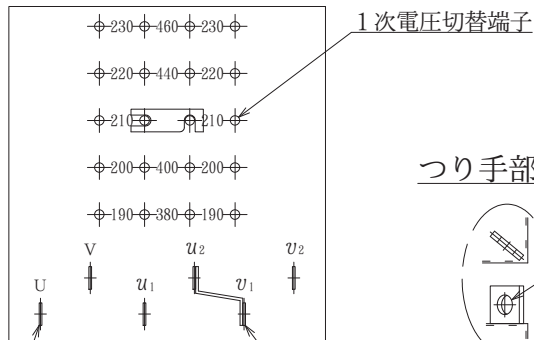
# 乾式変圧器

相数	1	相
周波数	50/60	Hz
容量	30	kVA
1次電圧	F460-F440-R420-F400-380 / F230-F220-R210-F200-190	V
2次電圧	210-105/105 (1φ3W, 1φ2W共用)	V
2次電流	143 / 286	A
耐熱クラス	H	
適用規格	JEC-2200, JEM1310	
質量	215	kg
表面処理	溶融亜鉛メッキ仕上げ	

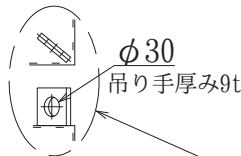


接続	電圧 (V)
$U_2 - V_1$	1φ3W 210-105
$U_1 - U_2, V_1 - V_2$	1φ2W 105

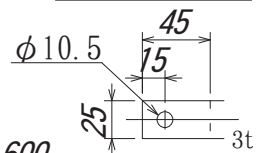
## 端子板詳細



## つり手部詳細

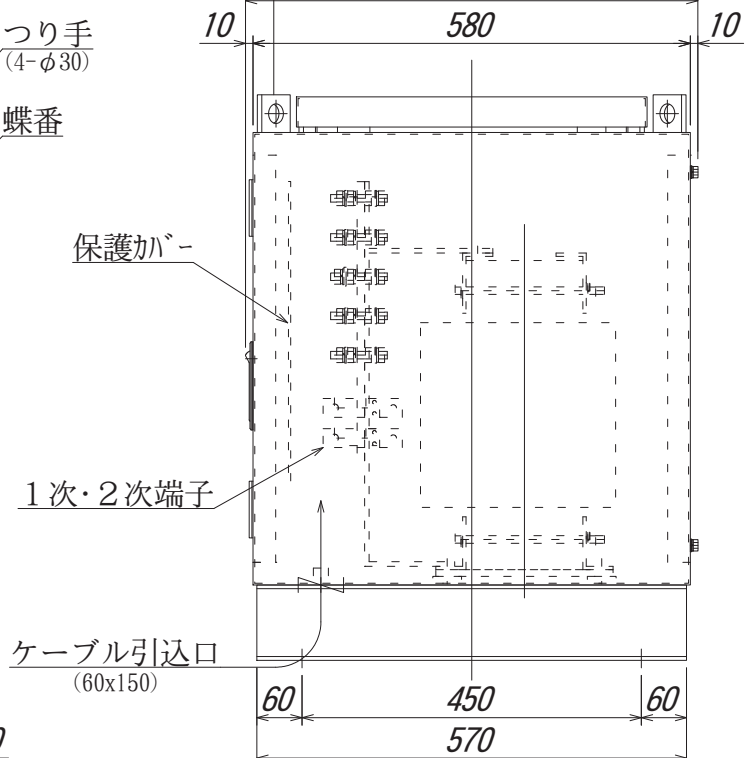
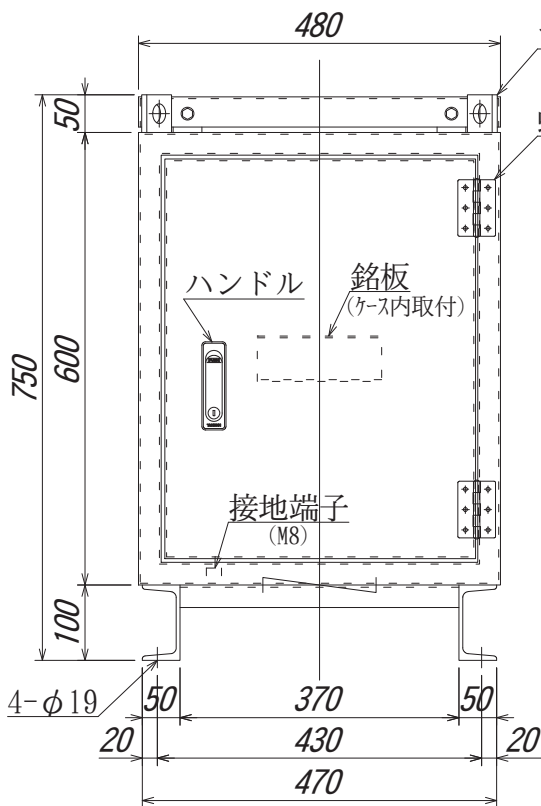


## 1次・2次端子



1次端子

2次端子



△	16.09.23	質量実測値へ変更	川本
符号 MARK	年, 月, 日 DATE	記 事 CONTENTS	
変 更		CHANGE	

第三角法 3' RD ANGLE PROJECTION	日付 DATE	承認 APP	検閲 CHE	設計 DES	製図 DRW
単位 UNITS	13.03.07	内田	野田	内山	
尺度 SCALE	HDS 株式会社 久野電機製作所 HISANO ELECTRIC WORKS LTD.				

名称 TITLE	屋外用防雨型ケース入乾式変圧器 HDH-30-5P
図面番号 DR'G NO.	Z4-HT08773-1