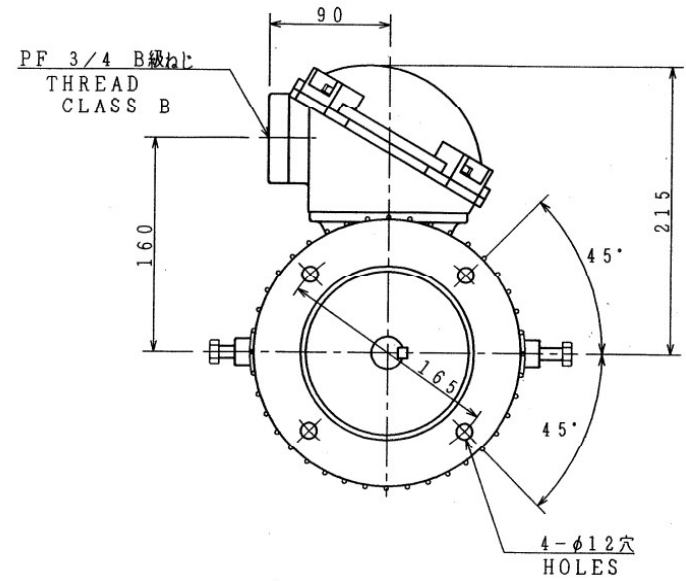
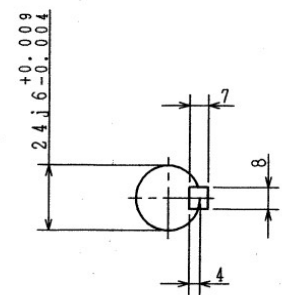
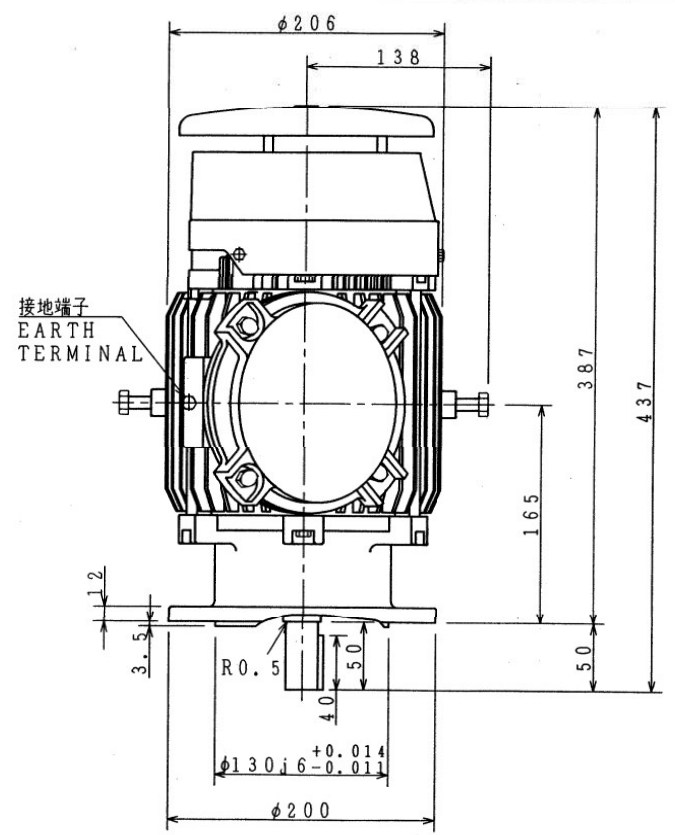


図面番号 DRAWING NO.  
**M 7315881**

変更回数 REV. MARK  
**(2)**



軸端キー及びキー溝は、JIS B 1301 (沈みキー及びキー溝) に  
よります。キー溝の寸法許容差は、並級 (N9) です。  
ALL SHAFT EXTENSION KEYS AND KEYWAYS  
ARE MACHINED TO JIS B 1301 AND ALL  
KEYWAYS TO JIS B 0401, FIT N9.

出力 OUTPUT 1.5kW	極数 POLES 4	電圧 VOLTS 200/200/220 V	周波数 FREQ. 50/60/60 Hz	回転速度 FULL LOAD SPEED 1420/1700/1720 min <sup>-1</sup>	軸受 BEARING 6206ZZ	概略質量 APPROX. MASS 32 kg	防爆構造 CONSTRUCTION d2G4	保護方式 PROTECTION IP44
形 TYPE IK	式 FORM FCKLW8XX	耐熱クラス THERMAL CLASS E	定格 RATING S1	枠番号 FRAME 90L	フランジ番号 FLANGE FF165	本体 MOTOR		
② May. 21. 89	① Jun. 14. 02	回数 REV. MARK 年月日 DATE	承認 APPROVED BY M. Matsuda Dec. 6. 94	検図 CHECKED BY T. Deguchi Dec. 6. 94	名称 TITLE 三相誘導電動機外形図 OUTLINE FOR THREE PHASE INDUCTION MOTOR			
CHG DESCR	新規格採用 による変更 CHG DESCR	承認 APPROVED BY T. Fujikawa F. Sugita	設計 DESIGNED BY Y. Umeki Nov. 11. 94	製図 DRAWN BY Y. Umeki Nov. 11. 94	図面番号 DRAWING NO. <b>M 7315881</b>			
記事 CONTENTS					変更 REVISIONS			
TOSHIBA 東芝産業機器システム株式会社 TOSHIBA INDUSTRIAL PRODUCTS AND SYSTEMS CORPORATION					変更回数 REV. MARK <b>(2)</b>			

Ref. M7308881P3

保管 REGISTERED

配布先 PRESENT TO

Z7A3-8