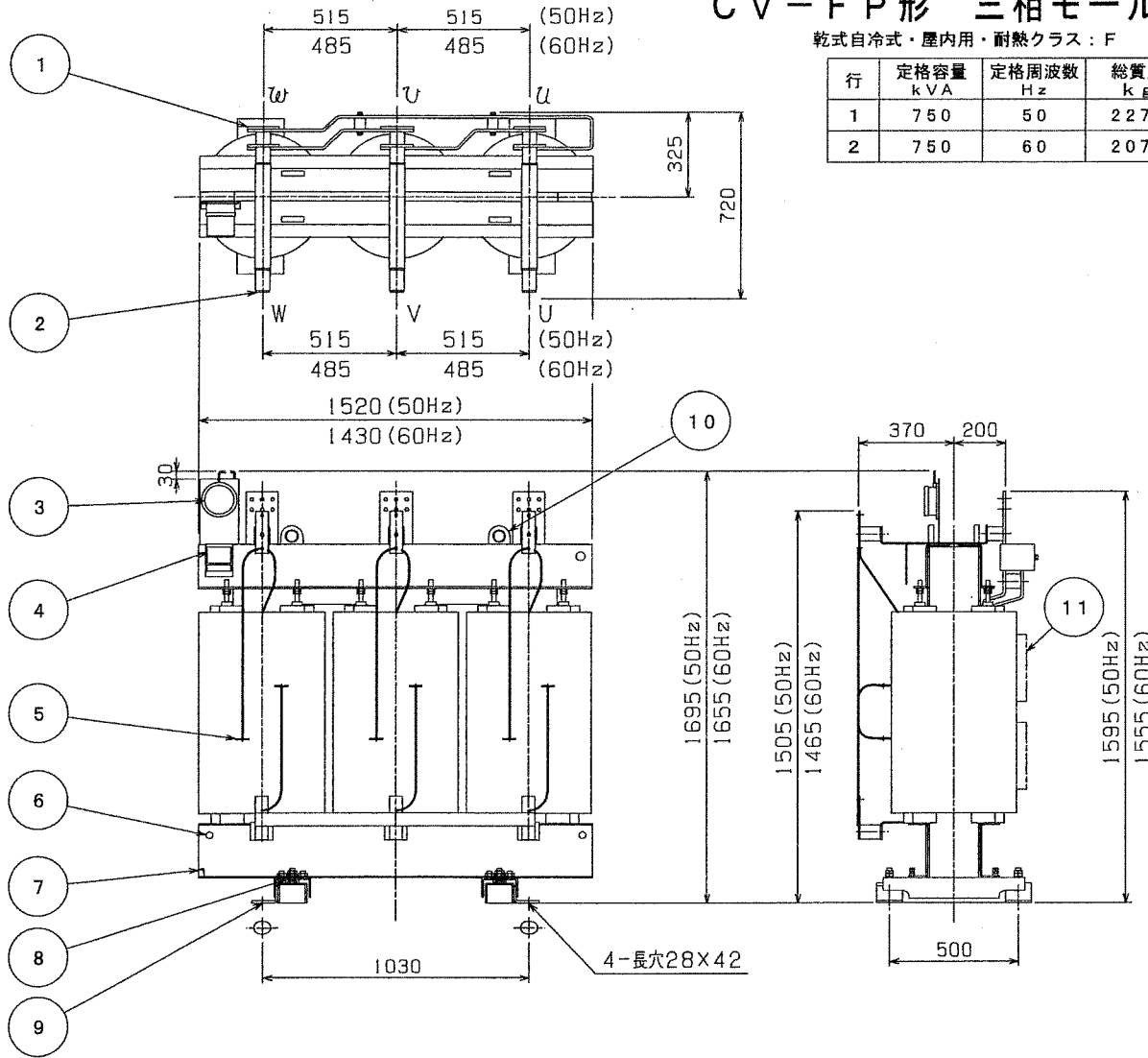


CV-FP形 三相モールド変圧器

乾式自冷式・屋内用・耐熱クラス：F

行	定格容量 kVA	定格周波数 Hz	総質量 kg
1	750	50	2270
2	750	60	2070

品番	品名	備考
1	低圧側端子	
2	高圧側端子	
3	ダイヤル温度計	
4	定格銘板	
5	6kV/3kV切換端子	
6	引き穴	4-φ26穴
7	接地端子 (前後対角各1ヶ)	φ11 (挿入穴)
8	防振ゴム	
9	取付金 (左右方向長穴)	4-長穴28X42
10	吊り手	
11	高圧側タップ切換端子	



注 1. 本図に示す銘板及びダイヤル温度計は標準タイプの位置であります。
 御指示がある場合は変圧器仕様書の添付図面に於いて取付位置を示します。
 注 2. 周波数区分のない寸法は50Hz, 60Hz共用です。

CHANGE
 PV6.6/3.3kV 210V Y-Δ
 3B-55119-01

出図先 () 検 工程 現場 品証 外注	MITSUBISHI ELECTRIC CORPORATION DIM. IN mm R 度 SCALE N T S	作成日付 DATE 06.03.08 作成 DRAWN 日比野 照査 CHECKED 森田 設計 DESIGNED 2/水野	検 認 APPROVED 加藤
--------------------------------------	---	---	-----------------------

TITLE
モールド変圧器外形図
 3φ 750kVA

DWG. NO.
BB04JC849